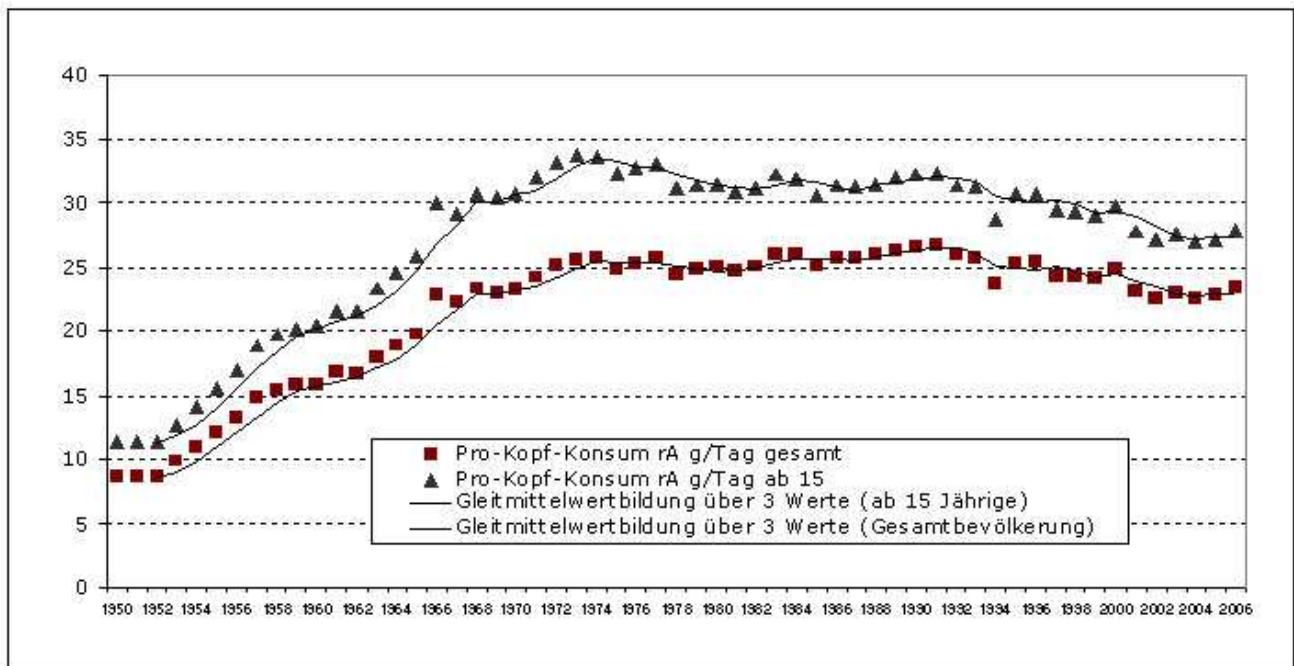


Entwicklung des Pro-Kopf-Konsums der Erwachsenen (15-99-Jährigen) und der Gesamtbevölkerung von reinem Alkohol in Österreich (geglättet), 1950-2006



Quelle: Statistik Österreich (2008); österreichischer Spirituosenverband (2008); eigene Berechnungen
Kommentar: Die Werte sind mittels Gleitmittelwertbildung über 3 Werte geglättet.